

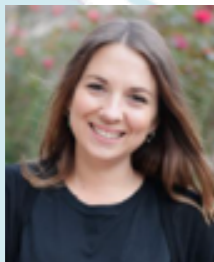
# EXAMENS PRÉPARÉS PAR ACCENT FRANÇAIS CALENDRIER 2020

## Passer le DELF à Accent Français



Mois	Dates examen	Dates limites d'inscription
Janvier	Tous les niveaux du 22 au 24 janvier	Le 13 décembre
Février	Tous les niveaux du 26 au 28 février	Le 24 janvier
Mars	Tous les niveaux les 25/ 26/27 mars	Le 21 février pour les niveaux A1/A2/B1 Le 6 mars pour les niveaux B2/C1/C2
Mai	Tous les niveaux les 13/14/15 mai	Le 3 avril pour les niveaux A1/A2/B1 Le 24 avril pour les niveaux B2/C1/C2
Juin	Tous les niveaux les 24/25/26 juin	Le 15 mai pour les niveaux A1/A2/B1/C1/C2 Le 5 juin pour le niveau B2
Juillet	Tous les niveaux du 22/23/24 juillet	Le 15 juin
Août	B2/C1/C2 le 20/21 juillet	Le 17 juillet
Octobre	Tous les niveaux les 7/8/9 octobre	Le 4 septembre
Novembre	B2/C1/C2 les 19/20 novembre	Le 23 octobre
Décembre	A1/A2/B1/B2/C1/C2 les 9/10/11 décembre	Le 6 novembre pour les niveaux A1/A2/B1 Le 13 novembre pour les niveaux B2/C1/C2

Niveau	Prix
DELF A1	120 €
DELF A2	140 €
DELF B1	180 €
DELF B2	200 €
DALF C1	220 €
DALF C2	220 €



# Passer le TCF à Accent Français



## TCF TOUT PUBLIC

Pour des raisons d'études, personnelles ou professionnelles.

TCF Tout Public complet : 245 €

3 Épreuves obligatoires : (1h25) - 140 €

- Compréhension orale
- Maîtrise des structures de la langue
- Compréhension écrite

2 Épreuves optionnelles : 80 € chacune

- Expression orale (12 mn)
- Expression écrite (60 mn)

	Dates	Dates limites d'inscription
2020	6 Mars	3 Mars
	15 Mai	12 Mai
	27 Juillet ( Si + de 3 inscrits)	24 Juillet
	21 Août	18 Août
	Novembre (Date à définir)	3 Jours avant la date fixée



## TCF pour le Québec TCF pour le Canada

Toute personne, quelles que soient sa nationalité et sa langue d'origine, désireuse d'entamer des procédures d'immigration permanente auprès du ministère québécois de l'immigration.

TCF complet : (2h22) 245 €

4 épreuves individuelles optionnelles :

80 € chacune (ou 140 € les 2 options ou 180€ les 3 options )

- Compréhension orale (25 mn) Québec /Canada 60 mn
- Expression orale (12 mn)
- Compréhension écrite Québec(45 mn) / Cana 60 mn
- Expression écrite (60 mn)

Niveau à obtenir : B2

	Dates	Dates limites d'inscription
2020	Sur demande	2 semaines avant la date souhaitée
2020	Sur demande	2 semaines avant la date souhaitée

Les scores obtenus au TCF donnent lieu à la délivrance d'une attestation valable 2 ans.

Niveaux évalués : A1 à C2

Temps entre 2 passations : 30 jours

Pour toute épreuve orale : Photo d'identité récente à transmettre pour l'inscription



# Passer le TCF à Accent Français



## TCF Carte de résident

Toute personne étrangère de moins de 65 ans sollicitant pour la première fois la délivrance d'une carte de résident de longue durée (valable 10 ans) ou d'une carte portant la mention « résident de longue durée – UE ».

4 Épreuves obligatoires : (1H15) : 170 €

- Compréhension orale (15 mn)
- Expression orale (10 mn)
- Compréhension écrite (20 mn)
- Expression écrite (30 mn)

Niveau à obtenir : A2

	Dates	Dates limites d'inscription
2020	21 février	18 février
	15 mai	16 avril
	Début septembre	3 jours avant
	Fin novembre	3 Jours avant



## TCF pour l'accès à la nationalité française (ANF)

Candidats à l'acquisition de la nationalité française par mariage ou par naturalisation.

2 Épreuves obligatoires : (37 mn) : 140 €

- Compréhension orale (25 mn)
- Expression orale (12 mn)

Niveau à obtenir : B1

	Dates	Dates limites d'inscription
2020	24 janvier	21 janvier
	21 février	18 février
	24 avril	21 avril
	12 juin	9 juin
	Début septembre	3 jours avant la date
	Mi/Fin octobre	3 jours avant la date
	Mi décembre	3 jours avant la date

Les scores obtenus au TCF donnent lieu à la délivrance d'une attestation valable 2 ans.  
Temps entre 2 passations : 30 jours

